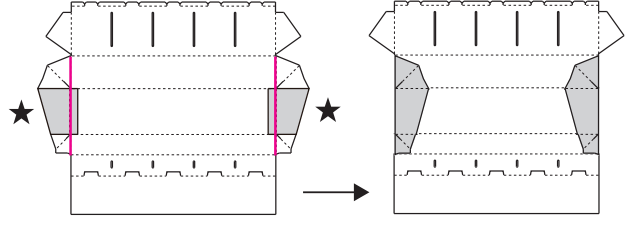
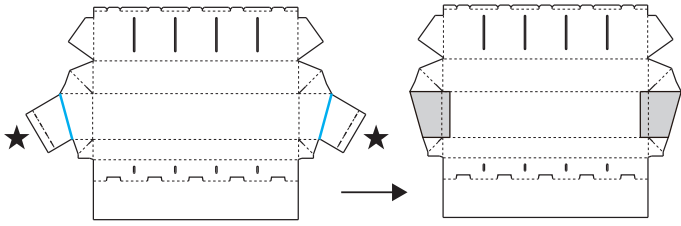


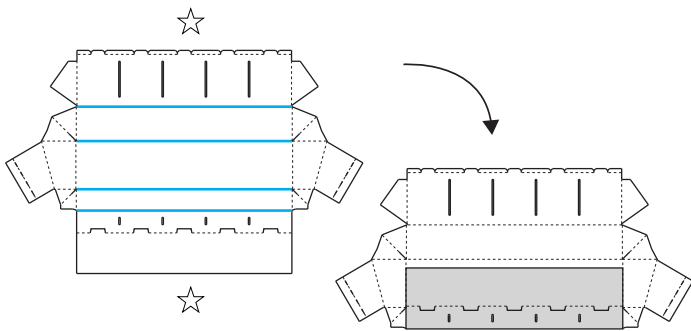
紙製什器の組み立て方

※仕切りの数は商品によって異なります 下図のイラストは5マスの場合です

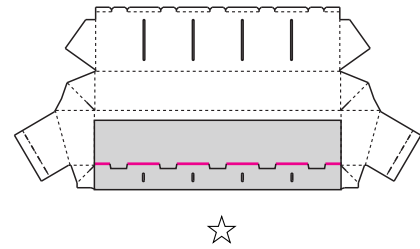


1 ★の辺を青いラインから内側に折る

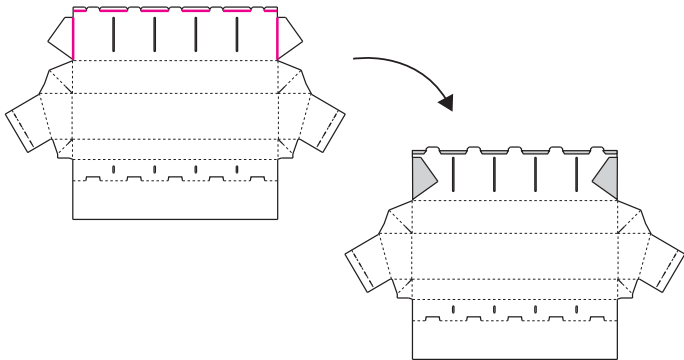
2 ★の辺をピンクのラインから内側に軽く折って、折り目をつけて広げる



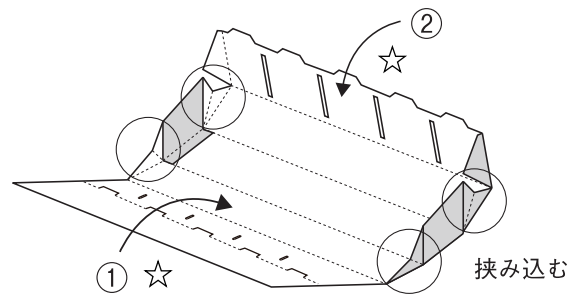
3 ☆の辺を青いラインから上から順にそれぞれ内側に折って、折り目をつけて広げる



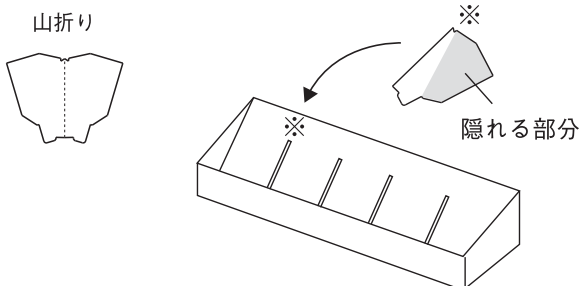
4 ☆の辺をピンクのラインから外側に折って、折り目をつけて広げる
ツメ部分を折らないように少し浮かせて折る



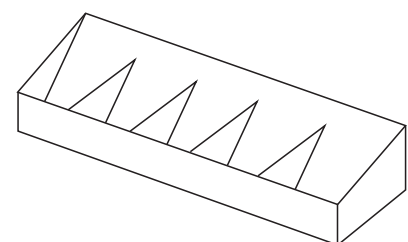
5 ピンクのラインから内側に折って、折り目をつけて立てる



6 ☆の辺で両サイドの三角になる部分を挟み込むようにして折り曲げ、①、②の順で組み立てる



7 仕切りを2つに折り
図のように上部(※)から先に差し込む



完成